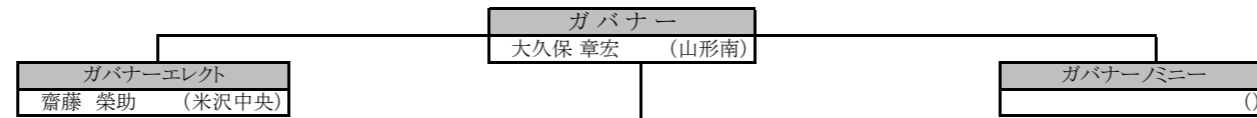


2019-2020年度 国際ロータリー第2800地区 組織図

2019年7月1日付

RI会長	マーク・ダニエル・マローニー
RI理事	三木 明 (姫路)
ロータリーコーディネーター補佐	新関 彌一郎 (天童東)
規定審議会代表議員	新関 彌一郎 (天童東)
規定審議会補欠議員	酒井 彰 (米沢上杉)
(財)ロータリー日本財団理事	池田 徳博 (鶴岡西)
(財)米山記念奨学会常務理事	武田 和夫 (山形南)
(財)米山記念奨学会評議員	新関 彌一郎 (天童東)
RIJYEM理事	池田 徳博 (鶴岡西)
RIJYEM研修部門委員	小松 栄一 (寒河江)



ガバナー補佐	
担当ブロック	担当クラブ
1	池田 ミチ子 (酒田東) 酒田・酒田東 酒田中央・酒田スワン・酒田湊
2	廣瀬 豊 (鶴岡東) 鶴岡・鶴岡西・余目 鶴岡東・鶴岡南
3	矢口 信哉 (東根) 天童・東根・天童東 天童西・東根中央
4	甲州 則雄 (新庄あじさい) 村山・新庄・尾花沢・最上・尾花沢中央 村山ローズ・新庄あじさい
5	藤野 和男 (大江) 寒河江・大江・河北 寒河江さくらんぼ・西川月山
6	小松 幸弘 (中山) 山形・山形北・山辺 山形南・中山
	遠藤 隆一 (山形中央) 山形西・上山・山形東 山形中央・山形イブニング
	中村 隆志 (米沢上杉) 米沢・米沢上杉・高島 米沢中央・米沢おしょうしな
	味田 琢哉 (南陽臨雲) 長井・南陽・白鷹・小国 南陽東・長井中央・南陽臨雲

諮問委員会/地区ガバナー指名委員会	
G	大久保 章宏 (山形南)
直前G	上林 直樹 (酒田中央)
PG	遠藤 栄次郎 (山形西)
PG	安孫子 貞夫 (寒河江)
PG	藤川 享胤 (鶴岡)
PG	伊藤 巳規男 (大江)
PG	野々村 政昭 (山形)
PG	石黒 慶一 (鶴岡西)
PG	大友 恒則 (米沢中央)
PG	武田 和夫 (山形南)
PG	佐藤 豊彦 (天童)
PG	細谷 伸夫 (山形西)
PG	和田 廣 (南陽東)
PG	和田 廣 (南陽東)
PG	新関 彌一郎 (天童東)
PG	池田 徳博 (鶴岡西)
PG	酒井 彰 (米沢上杉)
PG	長谷川 憲治 (山形)
PG	鈴木 一作 (寒河江)
GE	齋藤 榮助 (米沢中央)
GN	()

地区大会	
実行委員長	長沢 一好 (山形南)
副実行委員長	伊勢 和正 (山形南)
C O	第5ブロック各RC
実行委員	山形南RC

世界大会参加推進委員会	
PG	新関 彌一郎 (天童東)

危機管理委員会	
◎直前ガバナー	
ガバナーエレクト	
ガバナーノミニー	
地区幹事	
国際奉仕委員長	
青少年奉仕委員長	
RYLA小委員長	
青少年交換・学友小委員長	
米山奨学・学友委員長	
ロータリー財団委員長	
森本 健一 (外部有識者)	

長期計画検討委員会	
◎直前ガバナー	
ガバナーエレクト	
ガバナーノミニー	
地区幹事	
直前地区幹事	
次期地区幹事	

災害特別委員会	
◎PG	長谷川 憲治 (山形)
PG	鈴木 一作 (寒河江)
直前G	上林 直樹 (酒田中央)
	社会奉仕委員長

地区研修委員会	
地区研修リーダー	PG 鈴木 一作 (寒河江)
地区チーム研修セミナー実行委員長	寺崎 利彦 (山形南)
PETS 実行委員長	武田 秀則 (山形南)
地区研修・協議会実行委員長	武田 寿美男 (山形南)
実行委員	山形南RC

日本青少年交換研究会・山形会議	
顧問	PG 石黒 慶一 (鶴岡西)
副顧問	PG 池田 徳博 (鶴岡西)
実行委員長	小松 栄一 (寒河江)
副実行委員長	遠藤 伸一 (寒河江)
会計	今間 勝見 (鶴岡西)
実行委員	稲村 佳宏 (山形南)
	鈴木 正則 (山形南)
	青少年交換・学友小委員会

地区幹事	
鈴木 政康 (山形南)	
地区副幹事	
統括副幹事	中村 篤 (山形南)
	浅野 裕幸 (山形南)
	石山 祐介 (山形南)
クラブ奉仕	齋藤 伸治 (山形南)
会員増強・公共イメージ	土田 貴英 (山形南)
職業奉仕	寺崎 利彦 (山形南)
青少年奉仕	稲村 佳宏 (山形南)
青少年交換・学友	鈴木 正則 (山形南)
社会奉仕	神崎 祐子 (山形南)
国際奉仕	間木野 仁美 (山形南)
米山奨学・学友	奥村 健二 (山形南)
ロータリー財団	宮館 順治 (山形南)
次期地区幹事	羽生 吉弘 (米沢中央)

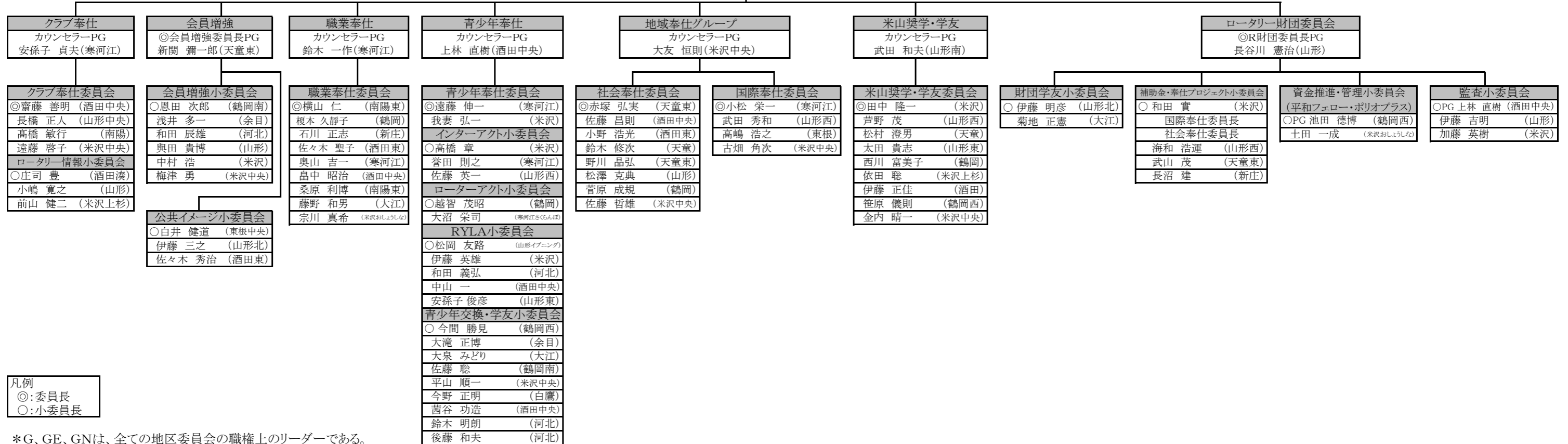
事務局	
事務局長	中村 篤 (山形南)
副事務局長	浅野 裕幸 (山形南)
事務局員	石山 祐介 (山形南)
	菅野 真紀
連絡先	〒994-0027天童市桜町2-20 In. 023-687-0208 fax 023-687-0209
G・GE年度事業	☐ office@rid2800.org
年度継続事業	☐ ri2800@muse.ocn.jp

地区資金・会計	
地区資金委員長	菊川 明 (山形南)
地区資金副委員長	高橋 竹夫 (酒田中央)
次期地区資金委員長	赤木 照一 (米沢中央)
地区会計	菊地 賀治 (山形南)
地区会計監査委員	PG 池田 徳博 (鶴岡西)
地区会計監査委員	池田 健一 (酒田中央)
地区会計監査委員	川合 賢助 (山形南)

ロータリーの友委員	
	谷口 義洋 (山形南)

ガバナー月信	
編集長	金田 亮一 (山形南)
副編集長	鉄 浩二 (山形南)
編集委員	鈴木 崇弘 (山形南)
	佐々木 啓充 (山形南)

地区委員会



凡例
◎:委員長
○:小委員長

*G、GE、GNは、全ての地区委員会の職権上のリーダーである。