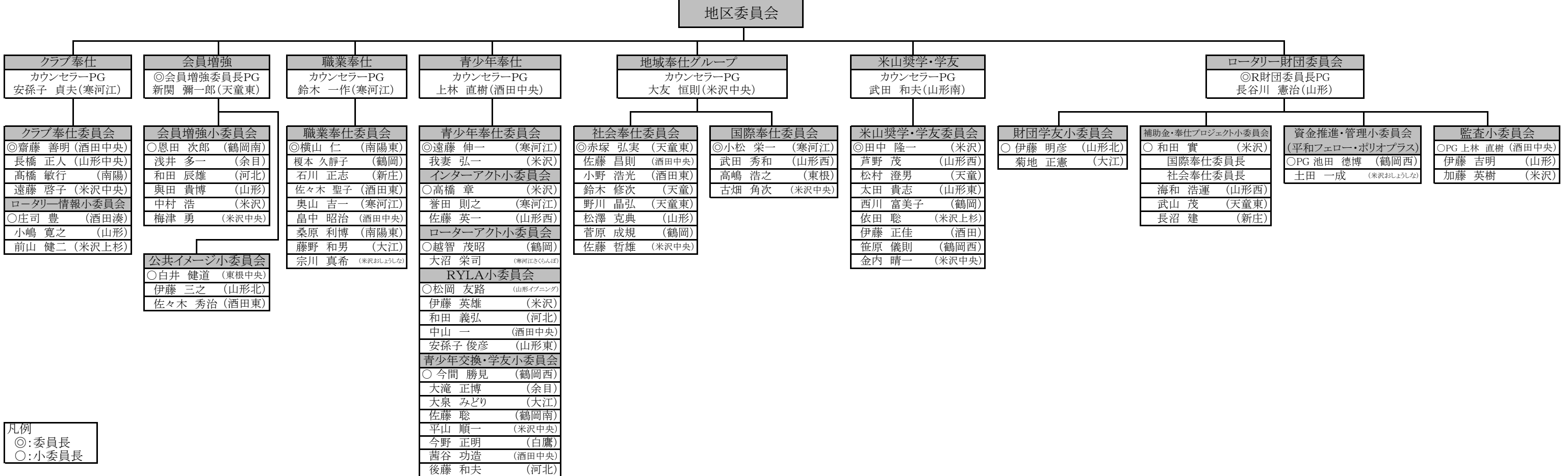


# 2019-2020年度 国際ロータリー第2800地区 組織図

RI会長	マーク・ダニエル・マローニー
RI理事	三木 明 (姫路)
RI理事エレクト	辰野 克彦 (東京西)
ロータリーコーディネーター補佐	新関 彌一郎 (天童東)
規定審議会代表議員	新関 彌一郎 (天童東)
規定審議会補欠議員	酒井 彰 (米沢上杉)
(財)ロータリー日本財団理事	池田 徳博 (鶴岡西)
(財)米山記念奨学会常務理事	武田 和夫 (山形南)
(財)米山記念奨学会評議員	新関 彌一郎 (天童東)
RIJYEM理事	池田 徳博 (鶴岡西)
RIJYEM研修部門委員	小松 栄一 (寒河江)
ロータリー文庫委員	細谷 伸夫 (山形西)



凡例  
 ◎:委員長  
 ○:小委員長

\*G、GE、GNは、全ての地区委員会の職権上のリーダーである。